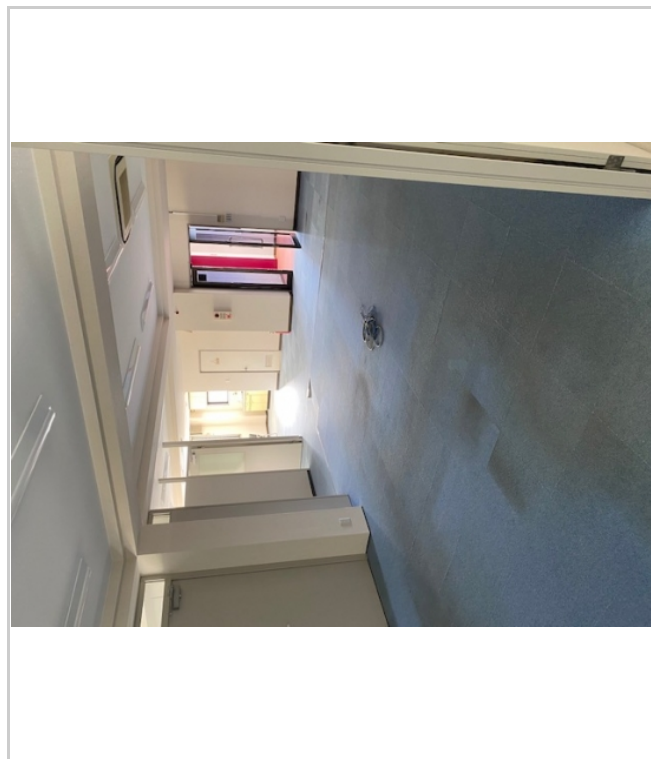


賃貸 テナント	月額賃料	250,000円 共益費等 円	交通	名称	昭栄ビル3階部分



特記 事項等	
-----------	--

間取り				
所在	伊勢市小木町(イオンラパーク隣)			
賃貸 条件	敷金	3ヶ月		
	礼金			
	賃貸借区分	普通賃貸借	契約期間	2年
	更新料		契約満了日	
	損害保険		保険期間	年毎
	保証会社			
	初回保証委託料			
	年間保証委託料	円		
	ペット	不可		
	楽器	条件有り	要相談	
喫煙	条件有り	要相談		
事務所利用	可			
建物	構造	4階建て		
	専有面積・建物面積	153.00㎡ (46.28坪)		
	築年月	年 月		
	駐車場	空有	駐車場月額	円
設備	トイレ・洗面台・湯沸かし・冷暖房			
引渡	現況	空家		
	引渡日	即時		
備考	駐車場×4台 水道料×2,000円/月額 屋上看板設置可能(有料)			

	住宅ローンに困った時の相談窓口開設！！		TEL. 0596-28-1200	
	有限会社アットホーム		FAX. 0596-28-1203	
	三重県伊勢市黒瀬町485番地1		Mail. office@athome-ise.com	
宅地建物取引士	担当者	取引態様	報酬形態	
報酬負担	貸主 % 借主 %	報酬配分	元付 % 客付 %	
報酬率/額		広告		

月額賃料

250,000円

共益費等

円

名称 昭栄ビル3階部分

交通

間取り

所在

伊勢市小木町(イオンラパーク隣)

賃貸
条件

敷金	3ヶ月		
礼金			
賃貸借区分	普通賃貸借	契約期間	2年
更新料	契約満了日		
損害保険	保険期間	年毎	
保証会社			
初回保証委託料			
年間保証委託料	円		
ペット	不可		
楽器	条件有り	要相談	
喫煙	条件有り	要相談	
事務所利用	可		

建物

構造	4階建て		
専有面積・建物面積	153.00㎡ (46.28坪)		
築年月	年	月	
駐車場	空有	駐車場月額	円

設備

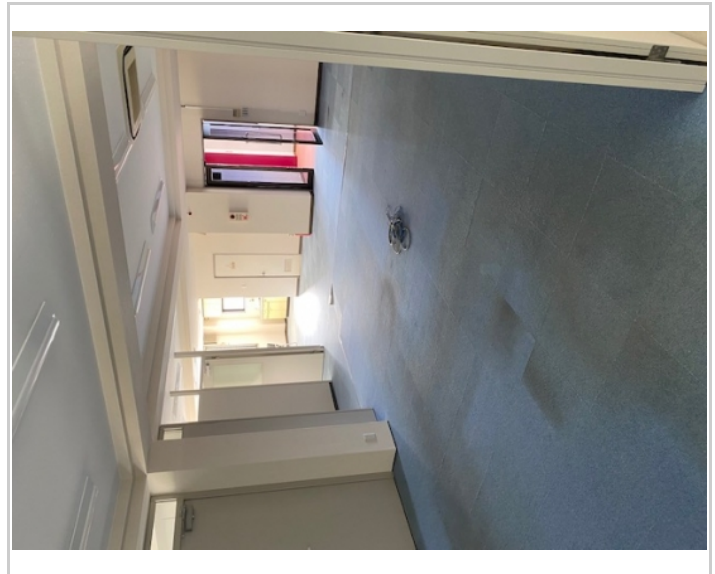
トイレ・洗面台・湯沸かし・冷暖房

引渡

現況	空家
引渡日	即時

備考

駐車場×4台
水道料×2,000円/月額
屋上看板設置可能(有料)



■取引態様: ■広告有効期限: ■本物件は現在の情報です。

住宅ローンに困った時の相談窓口開設!!

有限会社アットホーム

三重県伊勢市黒瀬町485番地1

TEL.0596-28-1200

FAX.0596-28-1203

Mail.office@athome-ise.com

有限会社アットホーム 三重県伊勢市黒瀬町485番地1 ■営業時間: 10:00~17:00 ■定休日: 毎週日曜日 ■宅建免許番号: 三重県知事(4)第2913号 (公社)全日本不動産協会 三重県本部 自社整理番号